



La fonction moyenne et le formatage conditionnel pour le tableur d'open office

-La fonction **moyenne** est **une fonction avancée**. Chaque fonction avancée peut avoir un fonctionnement différent, mais il y a quand même des points communs entre elles. Comme il y a énoooooooooooooooooooooormément de fonctions, on ne va s'attarder que sur les moyennes pour l'instant :)

-Pour cela, on va retourner à l'école pour calculer la moyenne de quelques élèves sur quatre matières. Une fois que ces moyennes seront calculées, on appliquera un **format conditionnel**.

-L'objectif du **format conditionnel** est de faire ressortir des valeurs. Par exemple, mettre en rouge les valeurs inférieures à 10 pour savoir sur les doigts de quels élèves il faudra taper :{

-Vous allez donc mettre en place un tableau sur le modèle suivant :

	A	B	C	D	E	F
1		histoire	français	anglais	maths	moyenne
2	jean					
3	georges					
4	joe					
5	jack					
6	jim					
7	sylvie					
8	sophie					
9	fetnat					
10	moyenne					
11						

-Puis tapez les notes des élèves :

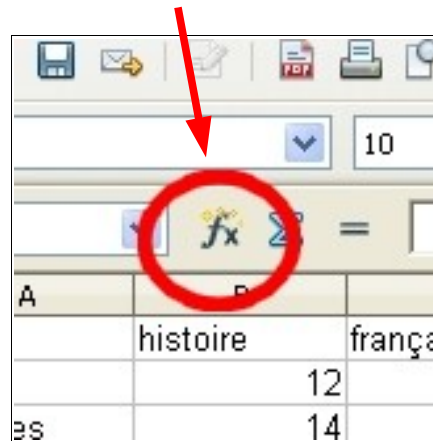
	A	B	C	D	E	F
1		histoire	français	anglais	maths	moyenne
2	jean	12	16	16	8	
3	georges	14	16	14	14	
4	joe	11	12	12	15	
5	jack	5	7	11	10	
6	jim	15	8	7	11	
7	sylvie	13	16	15	12	
8	sophie	11	14	14	12	
9	fetnat	9	17	15	10	
10	moyenne					
11						

-Cliquez ensuite dans la cellule **F2** pour calculer la moyenne de jean (note : pour mettre une formule, cliquez toujours sur la cellule où le résultat doit

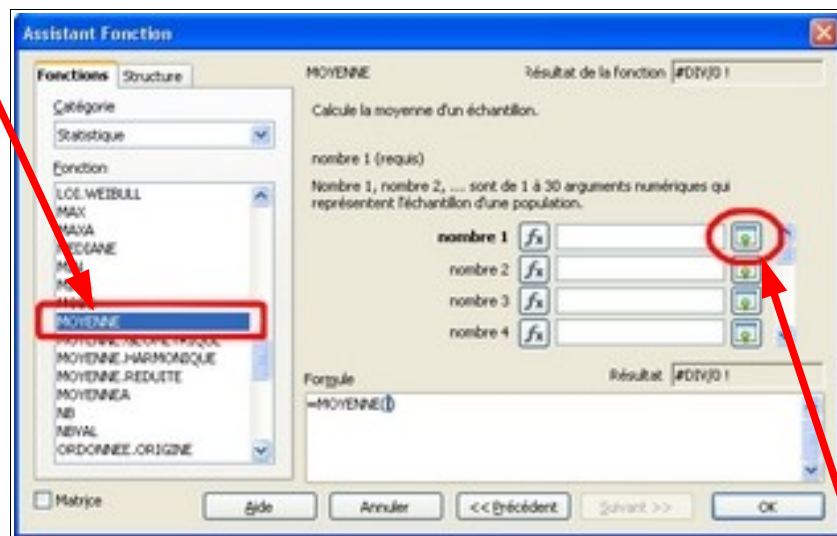


apparaître) :

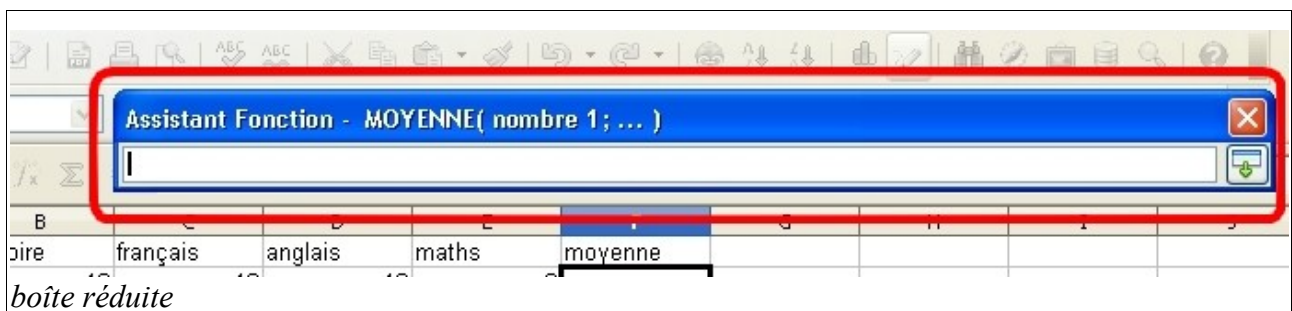
-Cliquez ensuite sur le bouton **fonction avancée**.



-Dans la nouvelle boîte de dialogue, cherchez la fonction **moyenne**, puis **double-cliquez** dessus. Vous devriez obtenir cet écran :



-Sur cet écran en question, à la ligne nombre 1, cliquez sur le carré avec une flèche verte pour réduire votre boîte.



boîte réduite

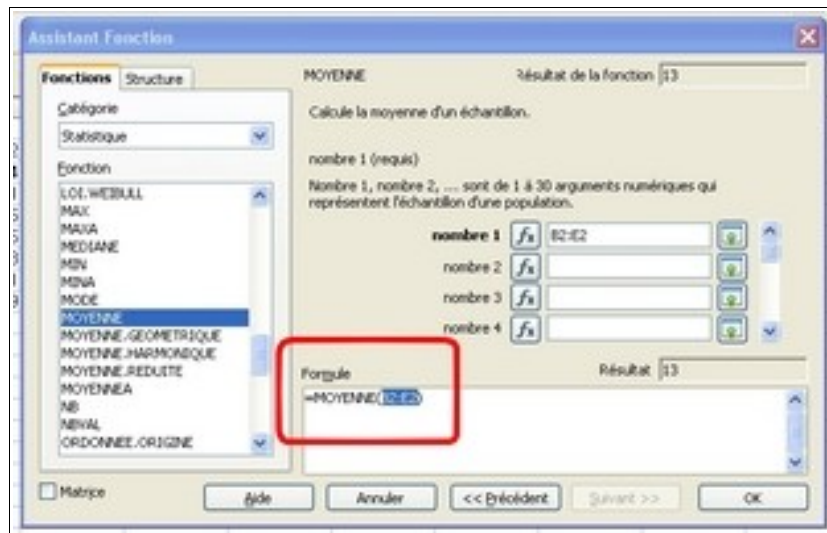
-Une fois la boîte réduite, sélectionnez les cellules concernées par le calcul (dans le cas de figure présent, les cellules B2 à E2), puis cliquez à nouveau sur la carré avec une flèche verte pour retrouver l'intégralité de la boîte de



dialogue.

-Dans la partie formule est noté : **=MOYENNE(B2:E2)** ce qui signifie que vous vous apprêtez bien à effectuer le calcul d'une moyenne des cellules B2 à E2 :))

(note : les deux points « : » signifie « à ». le point virgule « ; » signifie « et ». dans notre cas, il n'y a pas de point virgule).



-Cliquez sur **OK**, la moyenne est calculée. Pour les cellules qui suivent en dessous, utilisez la **poignée de recopie** à partir de la cellule **F2**, ce sera plus simple :))

	A	B	C	D	E	F
1		histoire	français	anglais	maths	moyenne
2	jean	12	16	16	8	13
3	georges	14	16	14	14	14,5
4	ioe	11	12	12	15	12,5
5	jack	5	7	11	10	8,25
6	iim	15	8	7	11	10,25
7	sylvie	13	16	15	12	14
8	sophie	11	14	14	12	12,75
9	fetnat	9	17	15	10	12,75
10	moyenne					
11						

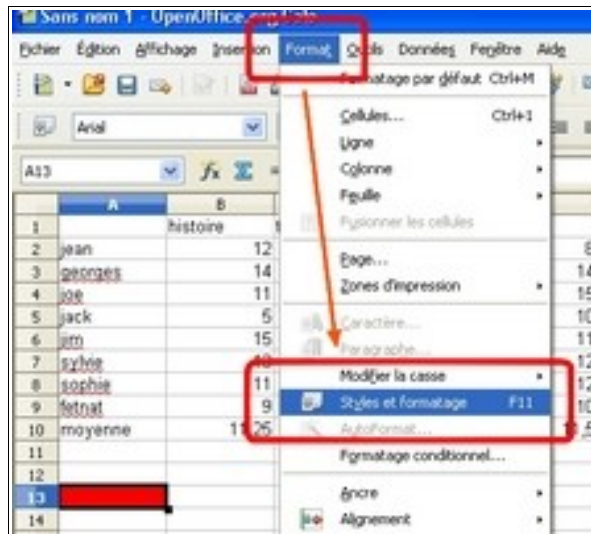
-Puis, répétez l'opération dans la cellule **B10** pour obtenir **=MOYENNE(B2:B9)**, ce qui vous donnera la moyenne de la classe pour l'histoire.

-C'est fini pour les calculs, il est temps de passer au formatage conditionnel. Pour cela, il faut auparavant déterminer un **style de formatage**. Cliquez sur une cellule vide et appliquez lui le format désiré (ici, une cellule à fond rouge).

11	
12	
13	
14	



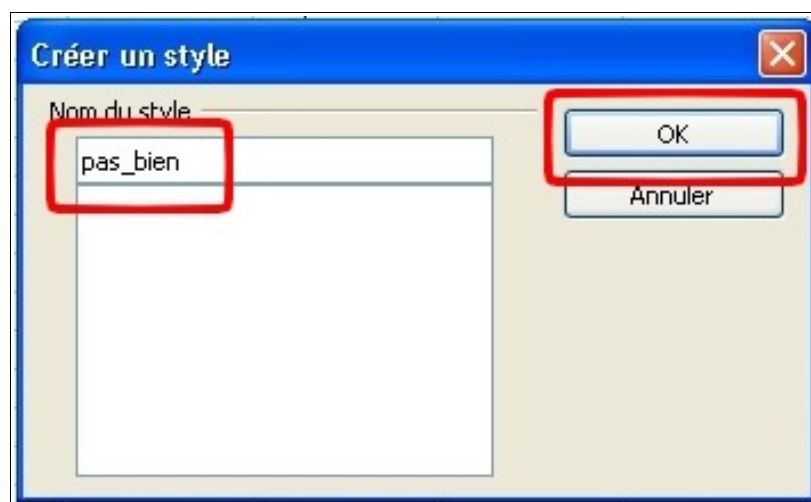
-Puis, cliquez sur **format, style et formatage**.



-Cliquez sur la feuille blanche avec une croix verte pour ajouter un style à partir de votre cellule.

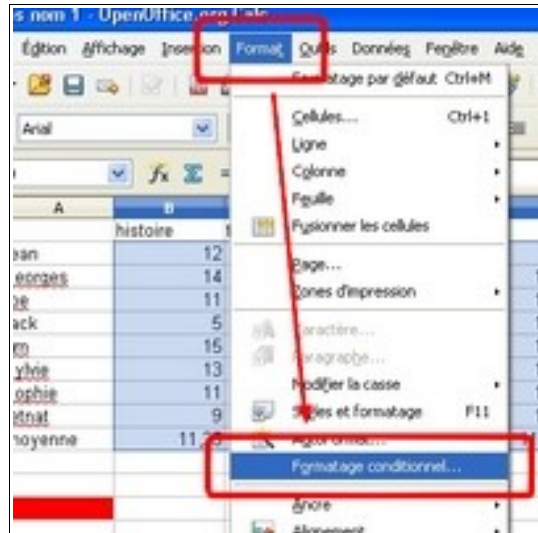


-Donnez un nom à votre style et cliquez sur **OK**. Tout est prêt pour le formatage conditionnel.



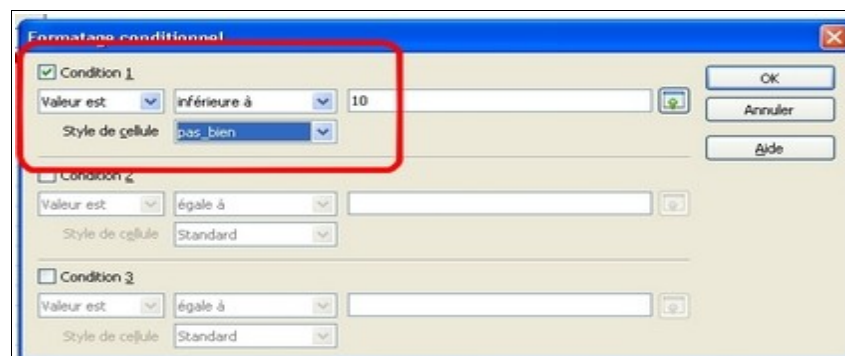


-Sélectionnez maintenant toutes les cellules concernées par le formatage conditionnel et faites **format, formatage conditionnel**.



-Une nouvelle boîte apparaît avec laquelle il faut déterminer quel sera l'évènement qui activera le formatage (*dans le cas présent : la valeur est (strictement) inférieure à 10*) et quel style de format doit être appliqué quand la condition est vérifiée (*vous vous souvenez du style qui a été créé auparavant ? ^^*).

(Notez que vous pouvez attribuer trois conditions avec soit trois formats différents, soit le même format).



-Cliquez sur **OK**. Vous pouvez maintenant préparer la règle en fer :{

	A	B	C	D	E	F
1		histoire	français	anglais	maths	moyenne
2	jean	12	16	16	8	13
3	georges	14	16	14	14	14,5
4	joe	11	12	12	15	12,5
5	jack	5	7	11	10	8,25
6	jim	15	8	7	11	10,25
7	sylvie	13	16	15	12	14
8	sophie	11	14	14	12	12,75
9	fetnat	9	17	15	10	12,75
10	moyenne	11,25	13,25	13	11,5	12,25