



epn

saint michel

## Quelques éléments de repères

La première difficulté pour quelqu'un qui découvre un ordinateur, c'est souvent de s'orienter correctement : où aller pour utiliser tel logiciel, où cliquer pour ouvrir tel document, etc... Ce document contient des éléments de repères pour comprendre comment qu'est mis là d'dans :)

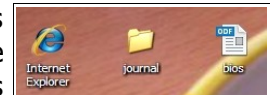
Note : les captures d'écran proviennent d'un pc sous XP, il y a donc quelques ajustements à faire pour les utilisateurs de vista et 7.

### Le bureau :

C'est le point de départ de l'ordinateur, un peu comme le centre-ville. C'est à partir de là que tout commence :D

### Les icônes du bureau :

Les icônes du bureau sont les dossiers, logiciels ou fichiers auxquels vous souhaitez accéder rapidement. Dans le cas des ordinateurs de l'EPN, il s'agit presque exclusivement de raccourcis vers des logiciels (open office, firefox, internet explorer, etc...). Dans certains cas, on peut très bien imaginer qu'il n'y ait aucun raccourci vers des logiciels, mais que vers des dossiers ou des documents.



### Le menu démarrer :

En quelque sorte, le menu démarrer  (tout en bas à gauche de l'écran) est la porte d'entrée vers le reste de votre ordinateur, que ce soit pour les dossiers, les supports de stockage, les logiciels ou les paramètres de l'ordinateur.

(note : la barre sur laquelle se situe le menu démarrer s'appelle la barre de tâches)

Le menu démarrer, comment ça marche ?

**1** : cette partie permet d'accéder rapidement aux mails et à internet. Aucun souci pour internet, par contre, ne vous servez de « courrier électronique » que si vous utilisez un logiciel de messagerie (outlook, windows mail, thunderbird...)

**2** : Liste des derniers logiciels utilisés qui, par conséquent, évolue au fur et à mesure de vos usages.

**3** : « tous les programmes », plus d'explications plus bas :)

**4** : raccourcis vers les emplacements principaux de l'ordinateur dans lesquels vous trouverez vos documents.

**5** : pour changer le fonctionnement et les réglages de l'ordinateur. C'est le *panneau de configuration* qui est le plus important (voir plus bas).

**6** : pour fermer la session (pour cause de changement d'utilisateur par exemple) et surtout pour éteindre l'ordinateur :)





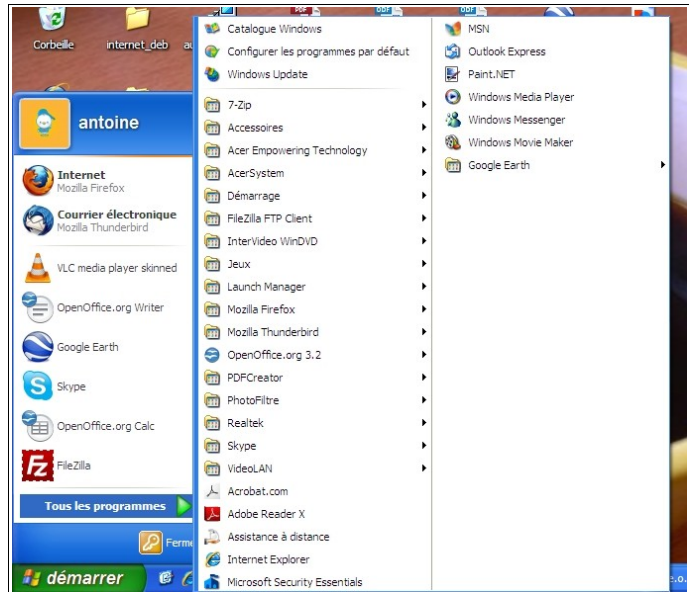
epu

saint michel

## Tous les programmes :

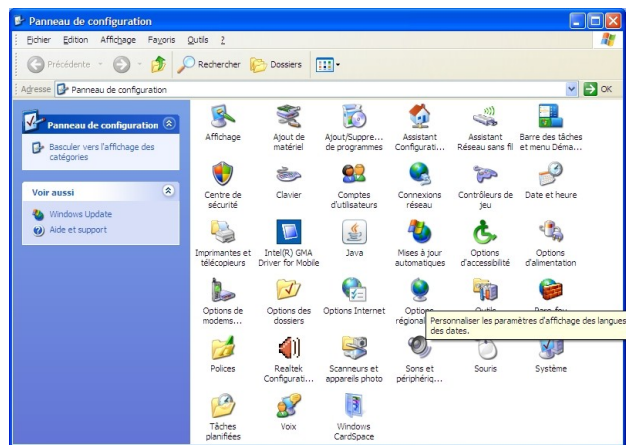
En cliquant sur « démarrer » puis « tous les programmes », vous trouverez la liste de \*\*\*roulements de tambour\*\*\* tous les programmes présents sur votre ordinateur :)

Si vous deviez avoir une icône sur le bureau pour chacun d'entre eux, il serait rempli à en sortir de l'écran ^^ Vous ne devriez donc avoir sur le bureau QUE les icônes dont vous vous servez régulièrement. Si vous n'avez besoin d'un logiciel qu'une fois par an, passez le chercher dans « tous les programmes ».



## Le panneau de configuration :

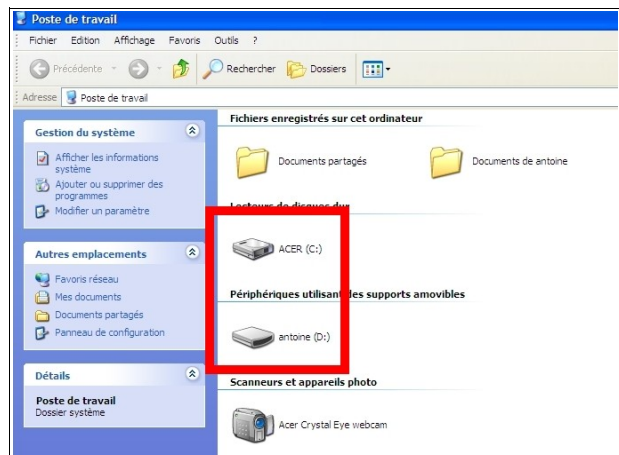
Le panneau de configuration est la section qui permet de gérer/modifier le fonctionnement de l'ordinateur : créer des comptes utilisateurs pour tous les membres de la famille, supprimer des logiciels, modifier le fond d'écran, etc...



## Le poste de travail (ou ordinateur) :

C'est ici que vous trouverez les supports de stockage, à savoir les disques durs, les clés usb, les cd ou dvd, etc... Chaque support a une lettre qui lui est attribué en commençant par la lettre « C » pour le premier disque dur. Sur la capture ci-contre, le disque dur a la lettre « C » et une clé USB a la lettre « D ». Si on rajoute une deuxième clé, elle se verra attribuée la lettre « E ».

Si vous souhaitez voir le contenu d'une clé, d'un cd ou d'un disque dur externe, c'est par le poste de travail qu'il faudra passer.

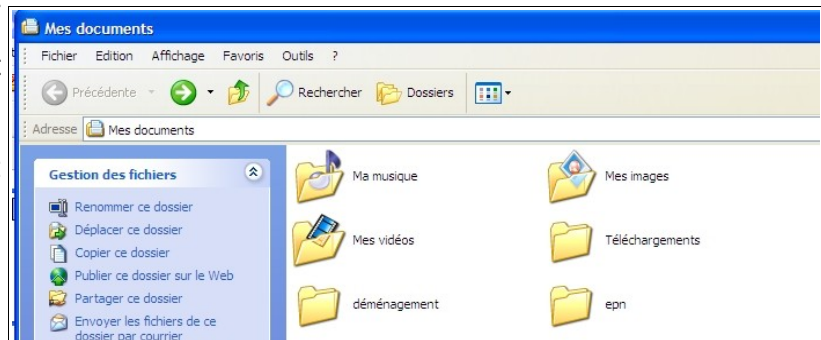




Par prudence, évitez de vous balader sur le « C ». C'est le disque dur à partir duquel l'ordinateur fonctionne et ce serait dommage d'y faire des bêtises :{

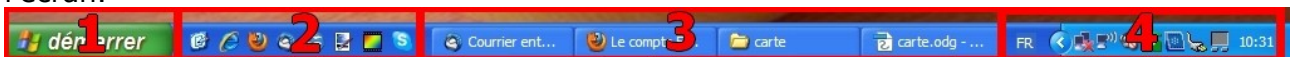
### Les dossiers personnels (ex : Mes documents) :

Ce sont les dossiers qui sont prévus pour le rangement ^^ Les dossiers existants sont nommés par types de fichiers qu'ils contiennent (images, vidéos, musique, etc...) et c'est à vous de créer à l'intérieur de chacun d'entre eux des sous-dossiers à thèmes (vacances au sénégal, mozart, etc...).



### La barre de tâche :

Suivant les ordinateurs, elle se découpe en 3 ou 4 parties. Elle se situe tout en bas de l'écran.



**1** : Le bouton démarrer : correspond à « toutes directions » :) Ce bouton permet d'accéder au reste de l'ordinateur et permet aussi de l'arrêter.

**2** : Le lancement rapide : Si les icônes les plus importantes sont sur le bureau, les icônes ENCORE PLUS importantes peuvent être placées dans la zone de lancement rapide :) On peut faire apparaître ou disparaître cette zone, c'est une affaire de goût ^^

**3** : Les tâches : Ce sont toutes les tâches que vous utilisez. Sur la capture au dessus, il y a quatre tâches représentées chacune par un rectangle. Dans l'ordre, le courrier électronique, internet, l'explorateur de dossiers et dessin d'open office. Libre à vous de travailler avec plus ou moins de tâches : en cliquant sur les différents rectangles, vous basculez de l'une à l'autre.

*Note : sur windows 7, le lancement rapide et les tâches sont rassemblés en un seul élément.*

**4** : Les tâches de fond : ce sont toutes les tâches que l'ordinateur exécute automatiquement. Au minimum, vous devriez avoir l'heure, le son (quoique) et il serait préférable d'y voir un antivirus :). Dans les faits, vous aurez souvent bien plus de tâches qui apparaîtront.